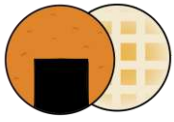


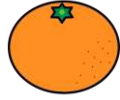
# はじめのおとでことばをつくろう

なまえ

ひだりの 2つの ものの なまえの はじめの おとを くみあわせて できる ものを せんで むすびましょう。



せんべい



みかん



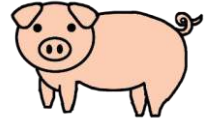
なす



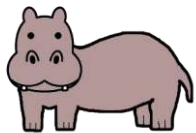
ながぶつ



すべりだい



ぶた



かば



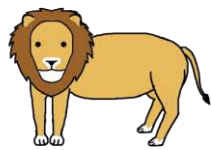
さくら



ばら



ばなな



らいおん



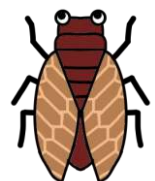
かさ



ぶろっこりー



たいよう



せみ